

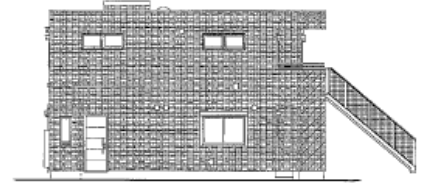
(仮称) キッズパートナー妙蓮寺



●施設概要

- 運営企業：ケアパートナー株式会社
- 保育所名：(仮称) キッズパートナー妙蓮寺
- 住所：横浜市神奈川区西大口452番4の一部
- 開設：平成31年4月1日(予定)
- 延床面積：387.52㎡(保育施設)
- 定員数：60名(0歳3名・1歳9名・2歳9名
3歳13名・4歳13名・5歳13名)
- 開所時間：7:00~19:00(月~土)

園舎(予定)
※変更が生じる場合があります



●保育方針

- 情緒の安定が図れる
安全で安心して過ごせる最良の環境を提供します。
- たくさんの遊び体験を通し
好奇心や創造性、表現力を育てます。
- たくさんの人とのふれあいから
明るく元気にあいさつできる子どもを育てます。
- 自分でやりたい
という気持ちを大切に自立心を育てます。
- たくさんのやさしさを注ぎ
思いやりのある、やさしい豊かな心を育みます。

●保育所アクセス

東急東横線妙蓮寺駅から徒歩8分ほどです。綱島街道沿いですが道路から奥まった場所に建てられますので環境は良いです。



●保育料以外の費用・給食について

- 入園時に当園に支払う費用はございません。
- 給食費
3歳児以上、主食代として1,200円/月
- 延長保育料
※横浜市のガイドラインと同額
(例：30分あたり)
 - ・11日以上利用/月1,700円
夕刻おやつ代、2,500円/月
 - ・10日以内利用/月850円
夕刻おやつ代、1,250円/月
- ※変更になる場合がございます。
- 給食について
本社の管理栄養士による献立で自園調理にて提供。
調理員を交えた食育イベントを数多く開催し、
「いただきます・ごちそうさま」がしっかりとと言える楽しい
環境を作ります。
- アレルギー対応について
横浜市が策定する「保育所における食物アレルギー対応
マニュアル」に則り、適切な対応に努めています。

●企業情報、問い合わせ先

- | | |
|-------|---|
| 企業の名称 | ケアパートナー株式会社
※大東建託100%子会社です |
| 設立 | 平成6年7月 |
| 住所 | 東京都品川区港南2-16-1 |
| 主な事業 | 高齢者介護事業 保育所事業
全国100拠点 |
| お問合せ先 | 電話：045-473-5361
メール： kidspartner@kentak.co.jp
部署：開設準備室(キッズパートナー小机内) |